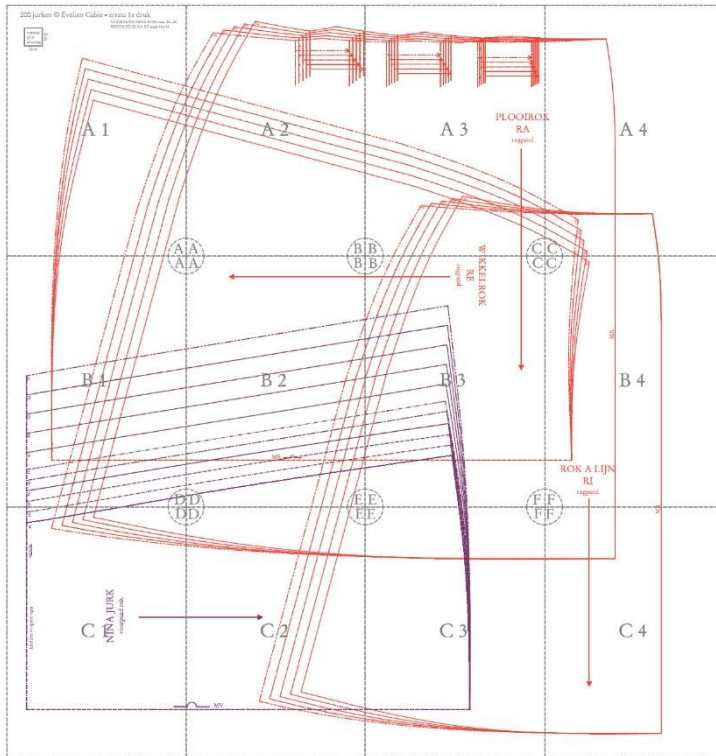


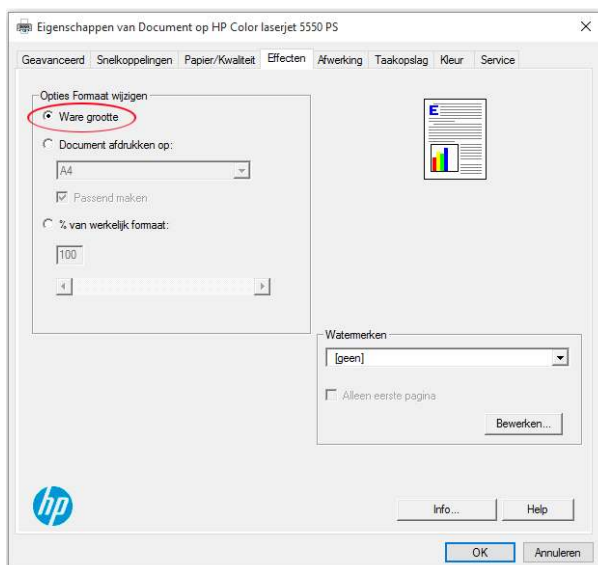
Naaiboek 200 JURKEN Evelien Cabie – Errata 1^e druk

Ondanks veelvuldig nalezen is er toch een foutje gelopen op de patroonbladen. Het voorpand van de rok van de Nina jurk ontbreekt (het rugpand staat er twee maal op). Voor de maten 46 tem 54 is het rugpand aan de taille van rokken Ri (A lijn rok), Ra (plooirok) en Re (wikkelrok) te breed tegenover de tops.

Hierbij kan je de correcte patroondelen terugvinden. Dit kan worden afgedrukt op een standaard printer op A4 formaat en aan elkaar gekleefd worden volgens onderstaand patroon.



Let goed op dat bij het printen de optie “ware grootte” wordt aangeklikt en meet het controlevakje van 2/2cm na.



Bij vragen of bemerkingen neem gerust contact op met redactielifestyle@lannoo.com of ga naar www.200jurken.be Onze excuses voor eventuele ongemakken.

200 jurken © Evelien Cabie - errata 1e druk

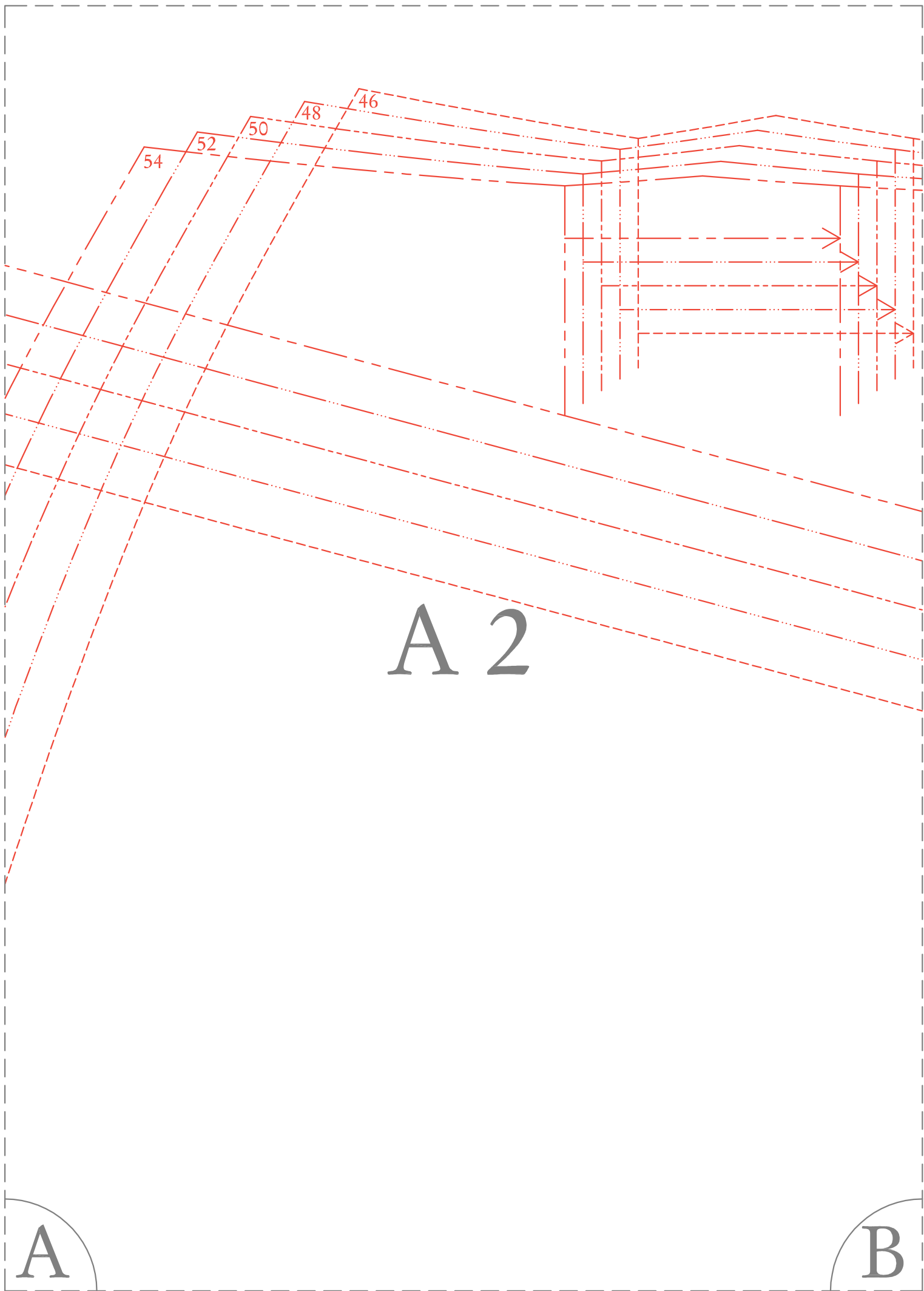
VOORPAND NINA ROK maat 34 - 54

RUGPAND RI RA RE maat 46 - 54

controle
print
afmeting
2cm
2cm

A 1

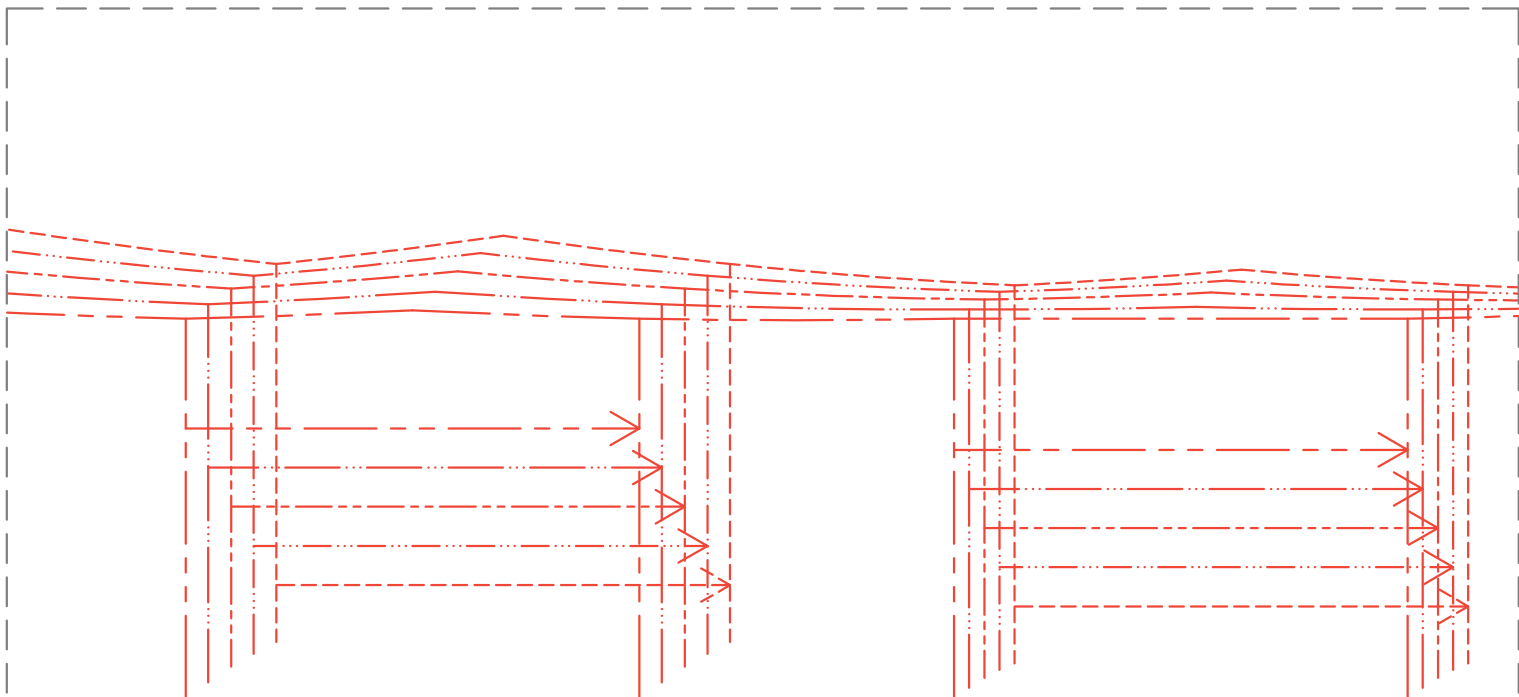
A



A 2

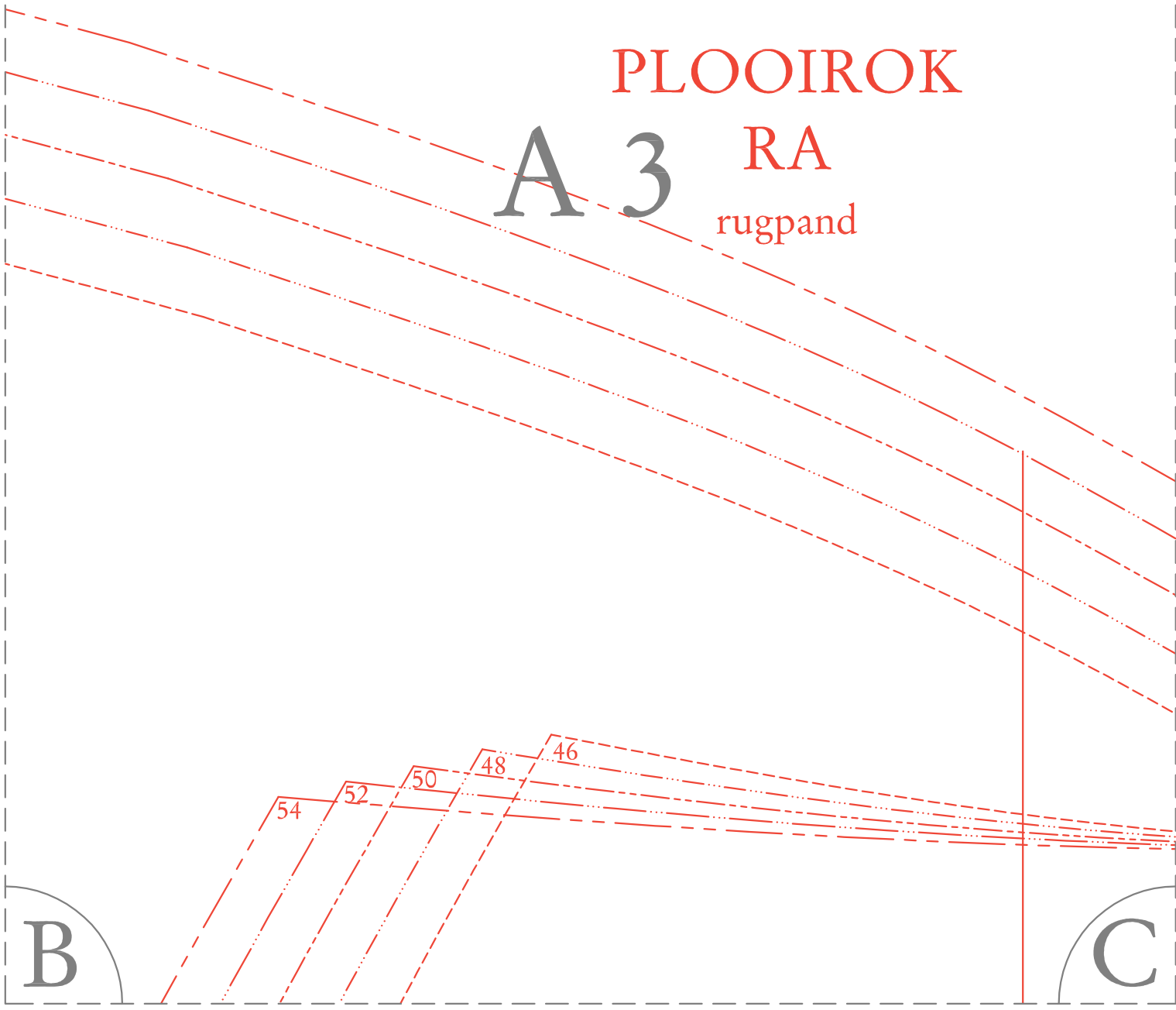
A

B



PLOOIROK

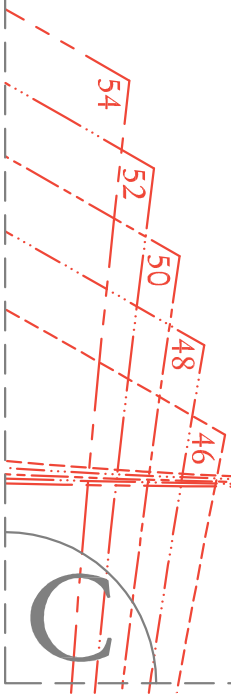
A 3 RA
rugpand



B

C

A 4



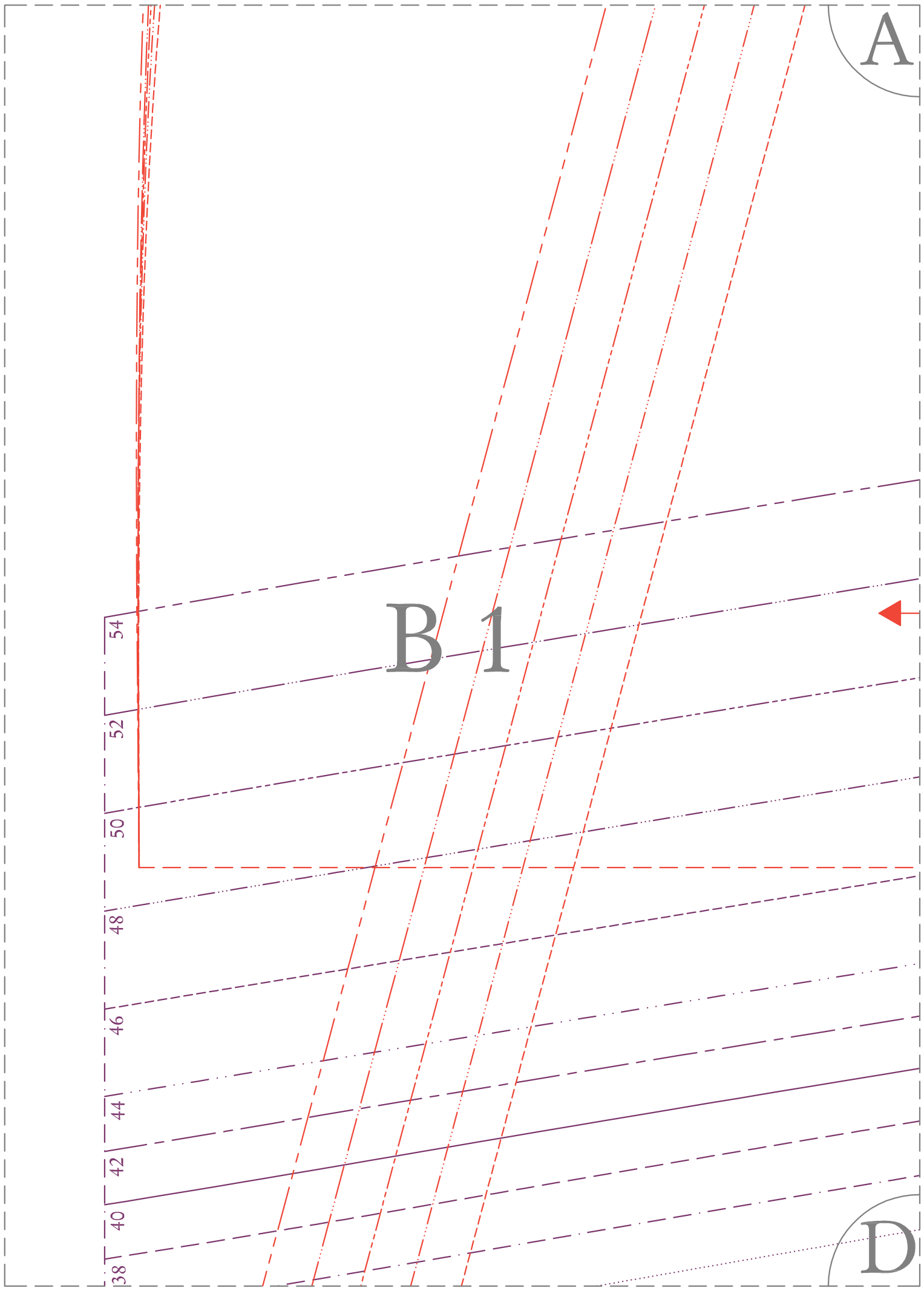
A

B 1



54
52
50
48
46
44
42
40
38

D



A

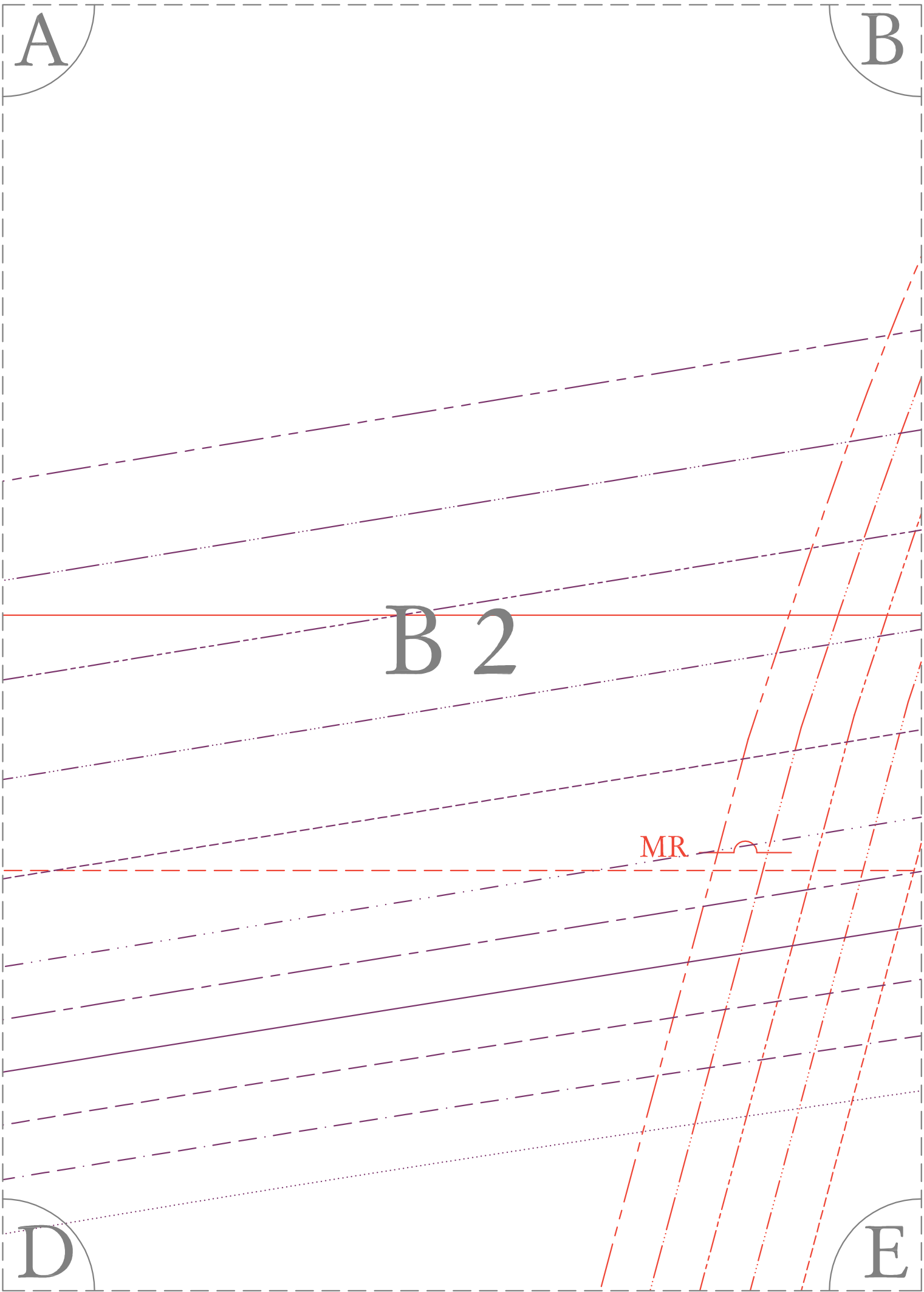
B

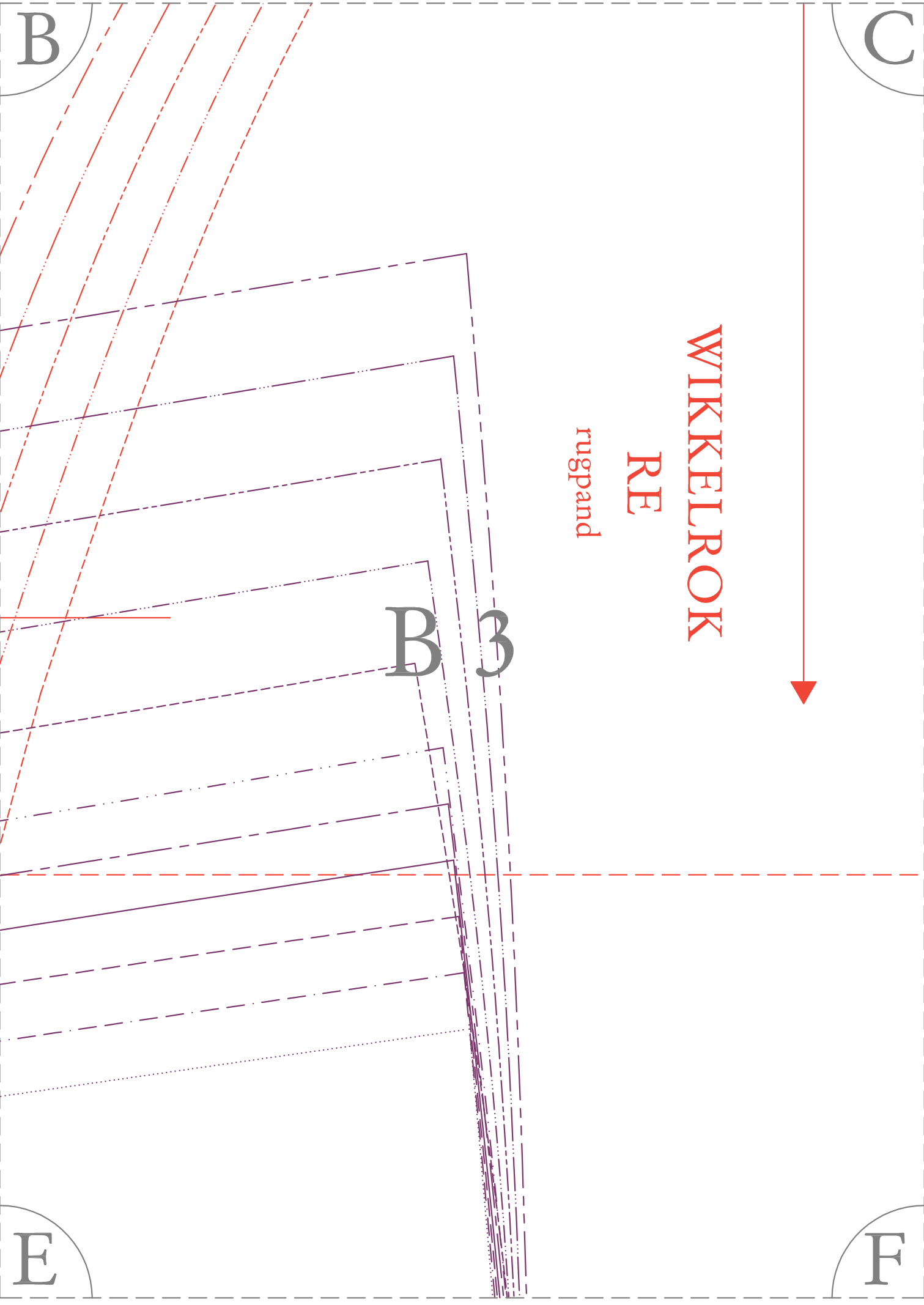
B 2

MR

D

E





B

C

WIKKELROK

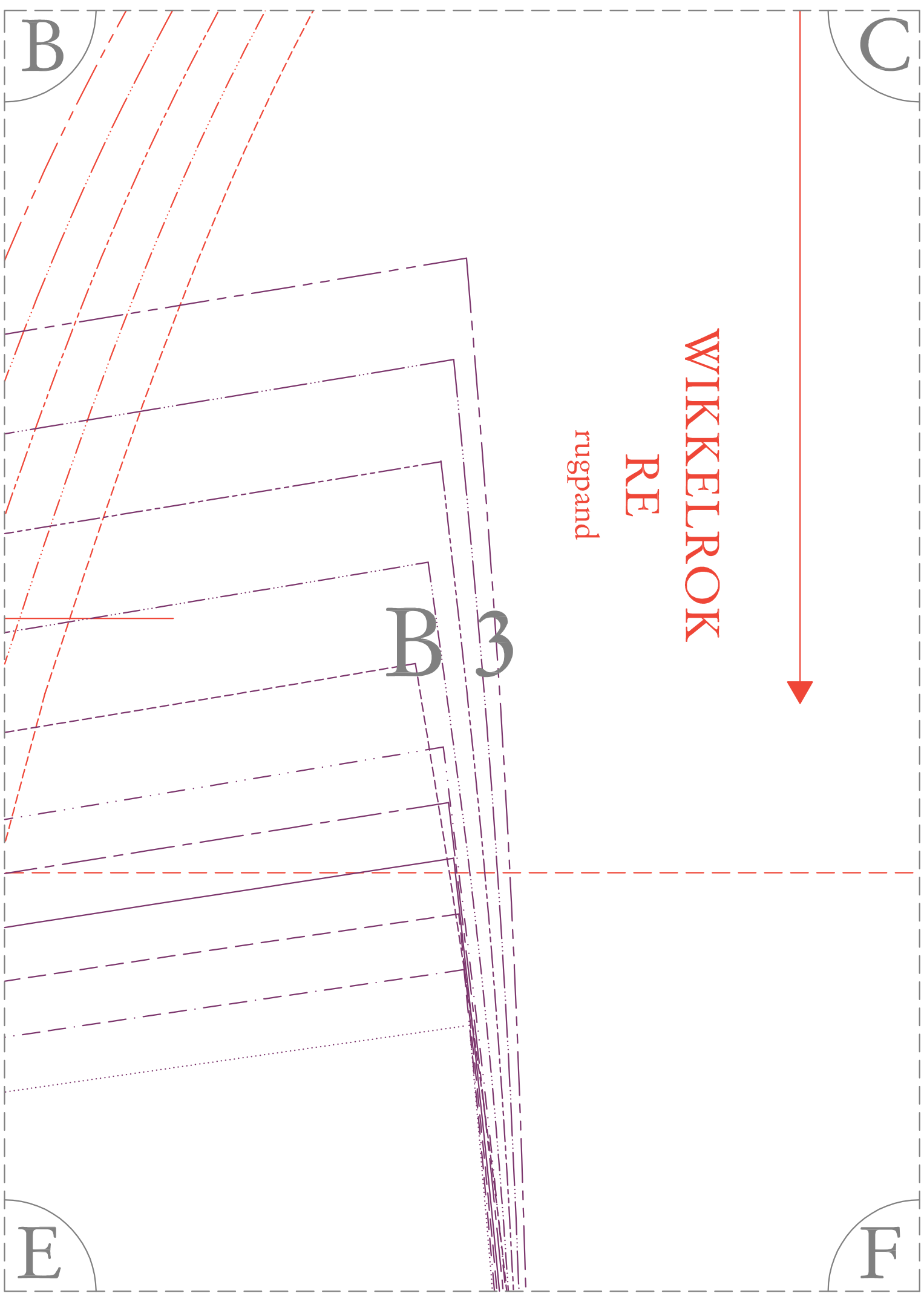
RE

rugpand

B 3

E

F



C

MR

B 4

ROK A LIJN

RI

rugpand

F

kleef hier je topdeel tegen

taillelijn

34

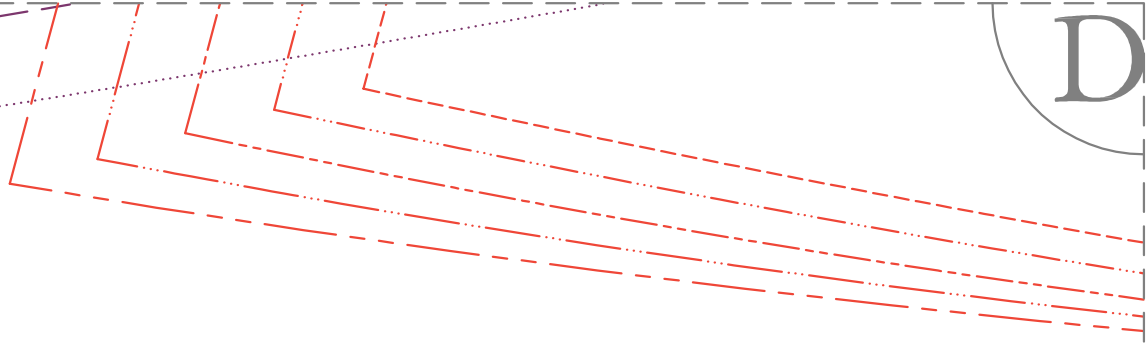
36

C 1

NINA JURK

voorpand rok

D

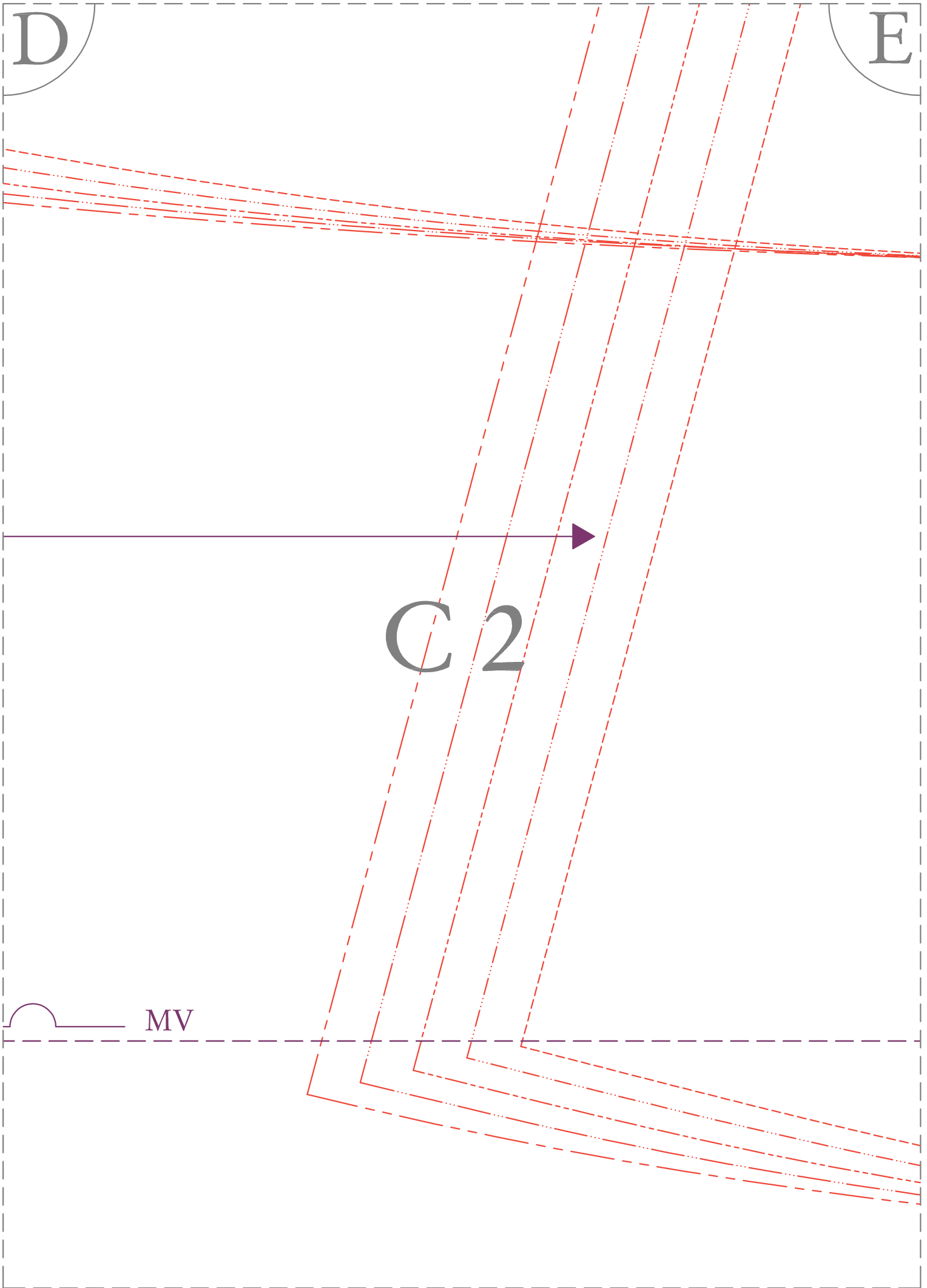


D

E

C 2

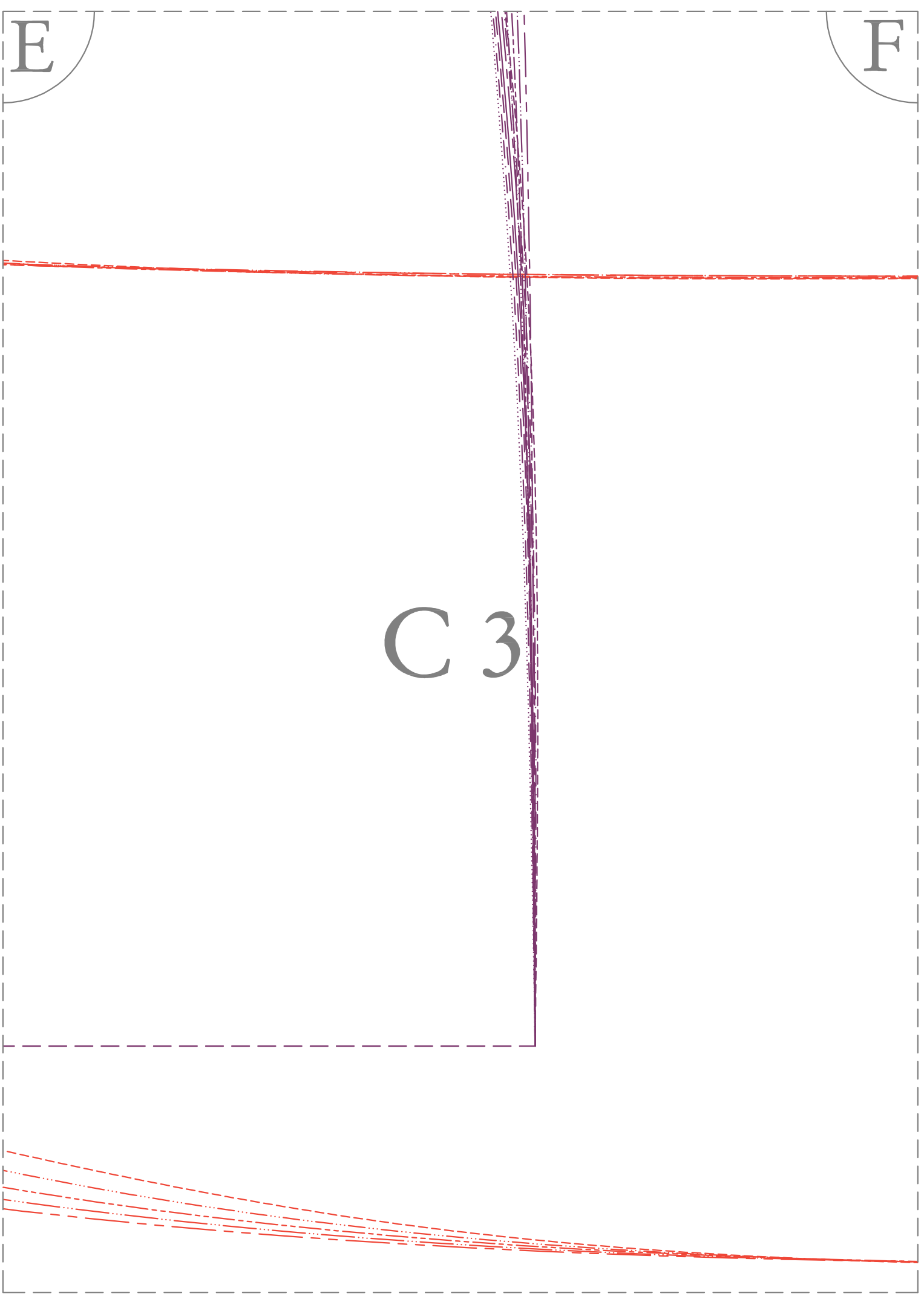
MV



E

F

C 3



F

MR

C 4

